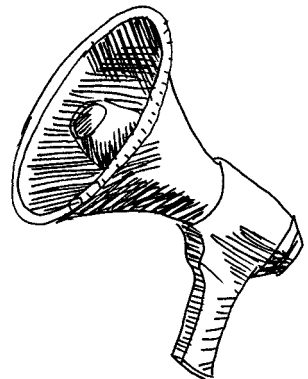


Heft 100 ... Call for papers

ZWISCHENKLÄNGE

Liebe Leserinnen und Leser,
im Sommer erscheint die 100. Ausgabe von ORFF-SCHULWERK HEUTE.
Wir laden Sie ein, sich in der Jubiläumsausgabe „einzumischen“.
Gesucht sind kurze Beiträge als „ZWISCHENKLÄNGE“
(Umfang 1 Seite, ca. 2300 Zeichen) zu Themen, die Sie bewegen in
Bezug auf das weite Feld der EMTP / Orff-Schulwerk, zur Studien-,
Arbeits- und Lebenswelt oder zu unserer Zeitschrift. Wir freuen uns
auf Ihren Vorschlag, ob politisch, visionär, nostalgisch, provokant, witzig,
nachdenklich, verbal oder illustriert ... auf jeden Fall anregend für
unsere unterschiedlichen Lesergruppen.

Zusendungen bitte bis 1. Februar 2019 an
osh@orff-schulwerk-forum-salzburg.org



Issue 100 ... Call for papers

INTERJECTIONS

Dear Readers,
the 100th issue of ORFF-SCHULWERK HEUTE will be published next summer.
We invite you to contribute to this jubilee issue. We are looking for short
contributions: „INTERJECTIONS“ (max. 1 page, approx. 2300 characters)
on topics that move you in relation to the wide field of Elemental Music and
Dance Pedagogy /Orff-Schulwerk, on the worlds of study, work and life or on
our journal. We are happy to receive your contributions whether they are
political, visionary, nostalgic, provocative, funny, reflective, written or
illustrated ... in anycase interesting for our wide readership.

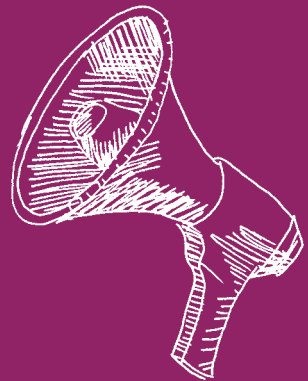
Please send contributions before 1st February 2019 to
osh@orff-schulwerk-forum-salzburg.org

Heft 100 ... Call for papers

ZWISCHENKLÄNGE

Liebe Leserinnen und Leser,
im Sommer erscheint die 100. Ausgabe von ORFF-SCHULWERK HEUTE.
Wir laden Sie ein, sich in der Jubiläumsausgabe „einzumischen“.
Gesucht sind kurze Beiträge als „ZWISCHENKLÄNGE“
(Umfang 1 Seite, ca. 2300 Zeichen) zu Themen, die Sie bewegen in
Bezug auf das weite Feld der EMTP / Orff-Schulwerk, zur Studien-,
Arbeits- und Lebenswelt oder zu unserer Zeitschrift. Wir freuen uns
auf Ihren Vorschlag, ob politisch, visionär, nostalgisch, provokant, witzig,
nachdenklich, verbal oder illustriert ... auf jeden Fall anregend für
unsere unterschiedlichen Lesergruppen.

Zusendungen bitte bis 1. Februar 2019 an
osh@orff-schulwerk-forum-salzburg.org



Issue 100 ... Call for papers

INTERJECTIONS

*Dear Readers,
the 100th issue of ORFF-SCHULWERK HEUTE will be published next summer.
We invite you to contribute to this jubilee issue. We are looking for short
contributions: „INTERJECTIONS“ (max. 1 page, approx. 2300 characters)
on topics that move you in relation to the wide field of Elemental Music and
Dance Pedagogy /Orff-Schulwerk, on the worlds of study, work and life or on
our journal. We are happy to receive your contributions whether they are
political, visionary, nostalgic, provocative, funny, reflective, written or
illustrated ... in anycase interesting for our wide readership.*

Please send contributions before 1st February 2019 to
osh@orff-schulwerk-forum-salzburg.org